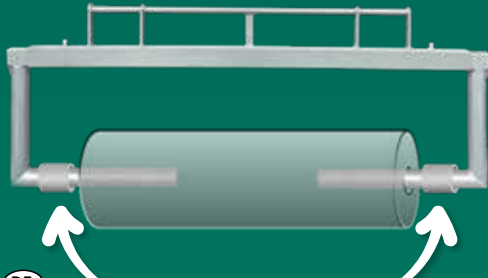


protec® Abroller



DE Unser jbs-Tipp:

Ist die Rolle zu schmal, schneiden Sie zwei alte Folienkerne in ein passendes Maß und ziehen diese rechts und links über die Metallrohre. So verringern Sie das „Rutschen“ der Rolle und fördern ein geschmeidigeres Abrollen der Folie.

EN Our jbs tip:

If the roll is too narrow, cut two old film cores to a suitable size and pull them over the metal tubes on the right and left. This will reduce the „slipping“ of the film and promote the film to unroll more smoothly.

NL Onze jbs tip:

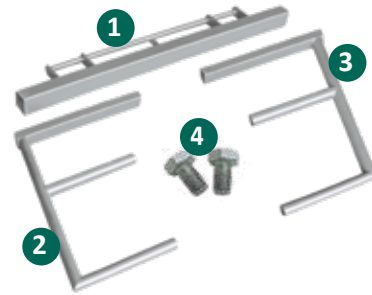
Als de rol te smal is, knip dan twee oude foliekokers op een geschikte maat en trek ze over de metalen buizen rechts en links. Dit vermindert het „weggliden“ van de folie en zorgt ervoor dat de folie soepeler wordt afgerold.

PL Rada jbs:

Jeśli rolka jest za wąska, przycinaj dwa stare rdzenie foliowe do odpowiedniego rozmiaru i naciągnij je na metalowe rury z prawej i lewej strony. Zmniejszy to „ślizganie się” folii i zapewni jej płynniejsze rozwijanie.

CZ Tip jbs:

Pokud je role příliš úzká, uřízněte ze starého jádra vhodný kousek a navlečte ho přes kovové trubky vpravo i vlevo. Tím se zamezí „posuvu“ plachty, díky tomu se bude plachta plynule odvíjet.



Lieferumfang

- 1 Mittelteil
- 2 Seitenteil links
- 3 Seitenteil rechts
- 4 Feststellschrauben (2 x)

Scope of delivery

- 1 centrepiece
- 2 side panel left
- 3 side panel right
- 4 locking screws (2 x)

Leveringsomvang

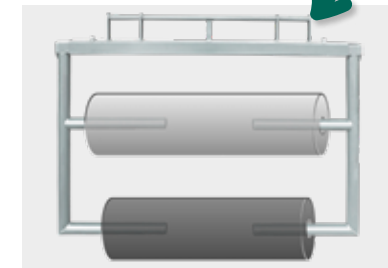
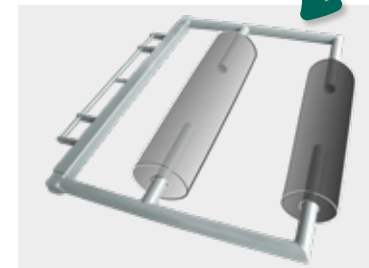
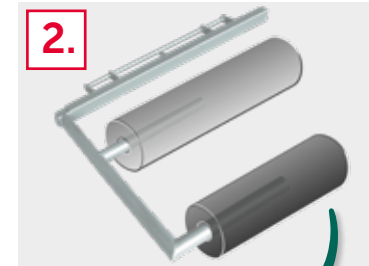
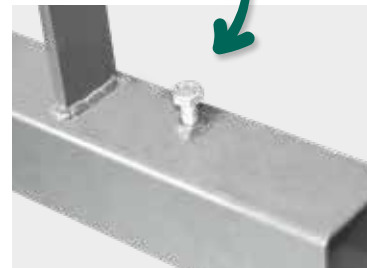
- 1 middendeel
- 2 zijpaneel links
- 3 zijpaneel rechts
- 4 bevestigingsschroeven (2 x)

Zawartość zestawu

- 1 część środkowa
- 2 część boczna lewa
- 3 część boczna prawa
- 4 śruby mocujące (2 x)

Rozsah dodávky

- 1 prostřední díl
- 2 levý boční díl
- 3 pravý boční díl
- 4 zajišťovací šrouby (2 x)



Montageanleitung

Beide Schrauben vom Mittelteil lösen.

Erstes Seitenteil in das Mittelteil schieben, Folienrolle(n) einlegen, mit zweitem Seitenteil verschließen.

Beide Schrauben wieder anziehen. **Fertig!**

Installation instructions

Remove both screws from the centrepiece.

Slide the first side panel into the centrepiece, insert the film roll(s) and close with the second side panel.

Tighten both screws again. **Done!**

Montage-instructies

Draai beide schroeven van het middengedeelte los.

Schuif het eerste zijdeel in het middendeel, plaats de filmrol(len) en sluit af met het tweede zijdeel.

Draai beide schroeven weer vast. **Gedaan!**

Instrukcja montażu

Odkręć obie śruby w części środkowej.

Pierwszą część boczną wsunąć do części środkowej, następnie nałożyć rolki z folią i wsunąć drugą część boczną.

Obie śruby ponownie przykręcić. **Gotowe!**

Návod k montáži

Uvolněte oba šrouby z prostřední části.

Zatlačte jeden boční díl do prostředního, vložte roli/role silážní plachty a druhým bočním dílem uzavřete.

Utáhněte oba šrouby. **Hotovo!**